



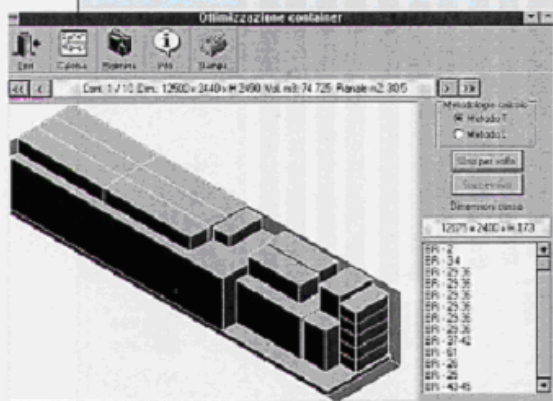
HARD & SOFT

Dal calcolo delle casse al calcolo del carico

Uno dei problemi dei trasporti è calcolare e trovare il miglior utilizzo dello spazio sia nelle casse e successivamente nei camion o nei container. L'autista di un mezzo è come il capitano di una nave; è l'unico responsabile del carico. Per questo si occupa personalmente delle operazioni di carico; è importante che il carico sia il più completo possibile e che il baricentro dell'intero carico sia il più centrale possibile. All'autista viene fornito il packing-list ma questo non è sufficiente per definire il piano di carico; deve vedere fisicamente le casse (o gabbie) e sul luogo determinare il piano di carico. Per risolvere questo problema Sinergie di Vimercate (MI) ha creato il software Container. Esso è in grado di creare il packing-list, calcolare la disposizione dei colli, determinare il piano di carico, calcolare le dimensioni ottimali delle casse e calcolare il baricentro. In questo modo permette di conoscere prima quanti mezzi occorrono e come disporre le casse. Il software è utile anche per calcolare la disposizione dei colli, ad esempio, in container, cartoni, magazzini, casse, gabbie, pallet.

Segnare 720 cartolina servizio informazioni

Un esempio di applicazione del software Container della Sinergie.



Software per ottimizzare i carichi

Uno dei problemi dei trasporti è calcolare e trovare il miglior utilizzo dello spazio sia nelle casse sia successivamente nei camion o nei container. L'autista di un mezzo è come il capitano di una nave; è l'unico responsabile del carico.

Per questo si occupa personalmente delle operazioni di carico. È importante che il carico sia il più completo possibile e che il baricentro dell'intero carico sia il più centrale possibile. All'autista viene fornita la packing-list ma que-

sta non è sufficiente per definire il piano di carico; deve vedere fisicamente le casse (o gabbie) e sul luogo determinare il piano di carico. Per risolvere questo problema Sinergie ha creato il software CONTAINR(c) che crea la packing-list, calcola la disposizione dei colli, determina il piano di carico, calcola le dimensioni ottimali delle casse e calcola il baricentro permettendo così di conoscere prima quanti mezzi occorrono e come disporre le casse.